

6. TRAVEL LIFT Y GRÚAS

Gestión operativa y mantenimiento de equipos de elevación


Documento de presentación

Contexto y Propuesta de Valor

La **gestión eficiente de travel lifts y grúas** constituye el elemento central de la operatividad de varaderos, determinando tanto la capacidad operativa real como la seguridad de las operaciones de elevación de embarcaciones.

Los responsables técnicos enfrentan decisiones críticas sobre mantenimiento de equipos de alta complejidad, planificación de operaciones y gestión de riesgos asociados al manejo de cargas de gran valor económico.

La diversidad de equipos presentes en el sector español - desde travel lifts de 25 toneladas hasta grúas móviles de gran tonelaje - genera experiencias operativas específicas que varían según la tipología de embarcaciones atendidas.

 Dirigido a responsables técnicos de varadero, operadores de equipos de elevación, y gestores de mantenimiento.



Problemáticas Operativas Críticas

✂ Mantenimiento Preventivo y Disponibilidad

Equilibrio crítico entre rigurosidad técnica y disponibilidad operativa

Gestión especializada de sistemas hidráulicos y eléctricos

🛡 Operación Segura y Gestión de Riesgos

Protocolos específicos para embarcaciones de alto valor

Formación y certificación de operadores especializados

Gestión de operaciones especiales con embarcaciones complejas



Problemáticas Operativas Críticas (Cont.)



📏 Optimización de Capacidades y Eficiencia

Análisis específico de ciclos de trabajo y optimización de secuencias operativas

Planificación considerando mareas, condiciones meteorológicas y disponibilidad de personal especializado

Evaluación de ampliaciones de capacidad y optimización de layouts operativos

📋 Cumplimiento Normativo y Certificaciones

Coordinación con organismos de control y gestión de inspecciones reglamentarias

Gestión de renovaciones de certificados y adaptación a cambios normativos

Responsabilidades legales derivadas de la operación y seguros específicos

Desafíos Específicos de Gestión

⚠ Gestión de Averías y Emergencias

Protocolos específicos para respuesta ante averías durante operaciones críticas y coordinación con servicios técnicos especializados.

🔧 Modernización Tecnológica

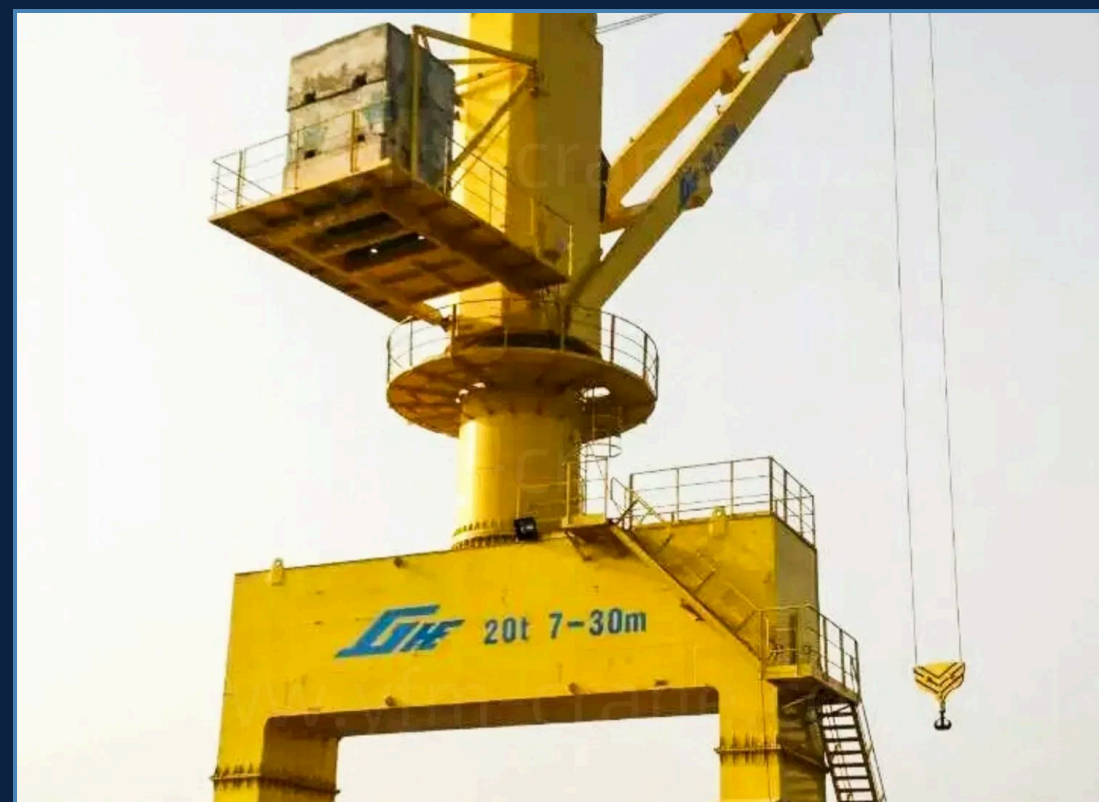
Evaluación de tecnologías emergentes, sistemas de automatización y análisis de retorno de inversión en modernización de equipos existentes.

🤝 Gestión de Proveedores

Coordinación con fabricantes, contratos de servicio y disponibilidad de repuestos críticos que determinan la operatividad.

Evaluación de calidad del servicio técnico y tiempos de respuesta

Gestión de garantías y coordinación de mejoras técnicas



Valor Específico para Responsables Técnicos

Acceso a Expertise Operativo Especializado

Experiencias operativas contrastadas sobre técnicas de mantenimiento específicas y protocolos de operación segura desarrollados por pares con equipos similares.

Optimización de Decisiones Operativas

Referencias sobre rendimiento real de diferentes marcas y modelos, costes efectivos de mantenimiento, y experiencias de modernización que facilitan la evaluación de alternativas técnicas.

Mejora de la Seguridad Operacional

Intercambio de protocolos operativos de eficacia demostrada y acceso a una red de contactos técnicos especializados para resolución de problemáticas urgentes.



Casos de Referencia Sectorial

✔ Implementaciones Exitosas de Mejoras Operativas

⚙️ Modernización de travel lift de 150 toneladas
Actualización de sistemas hidráulicos y de control que incrementó la disponibilidad operativa en un 30% y redujo incidencias críticas.

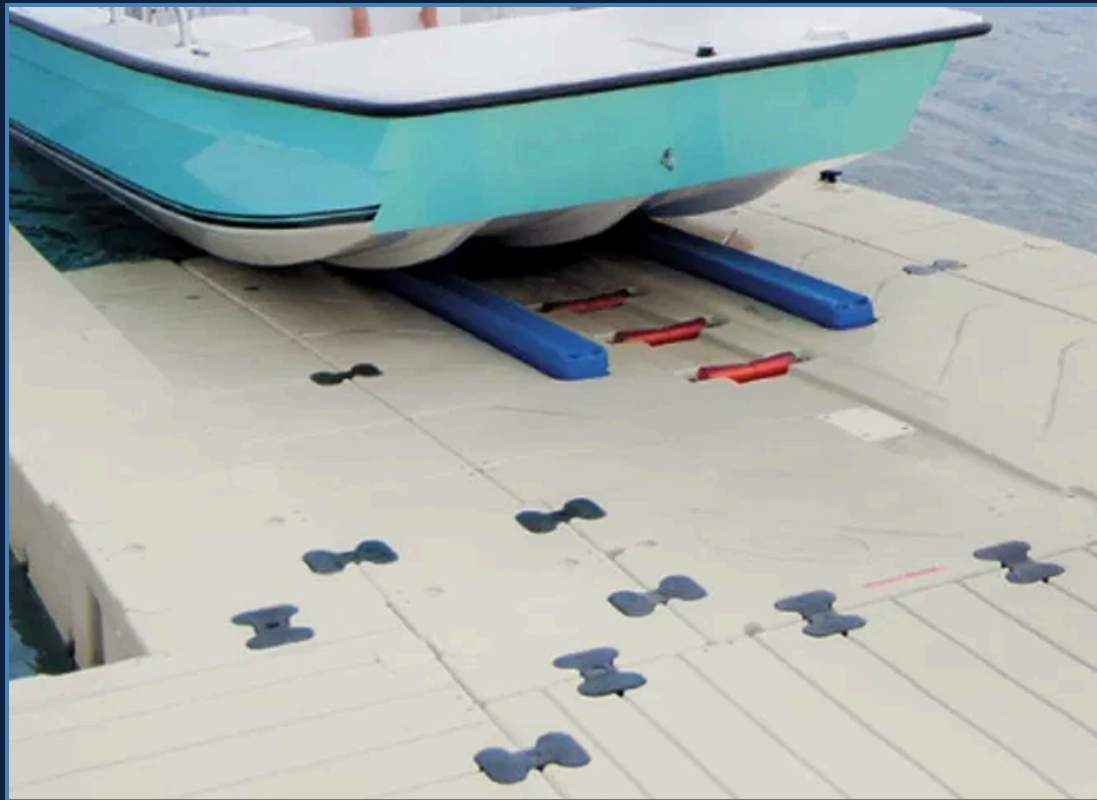
📈 Sistema de mantenimiento predictivo
Implementación de monitorización continua de parámetros críticos que permitió anticipar fallos y optimizar calendarios de intervención.

⚠️ Gestión Exitosa de Emergencias

🚫 Protocolo de respuesta ante fallo hidráulico
Desarrollo de procedimiento de emergencia que permitió la evacuación segura de embarcación de 35 metros durante fallo crítico del sistema principal.



Metodología de Intercambio Profesional



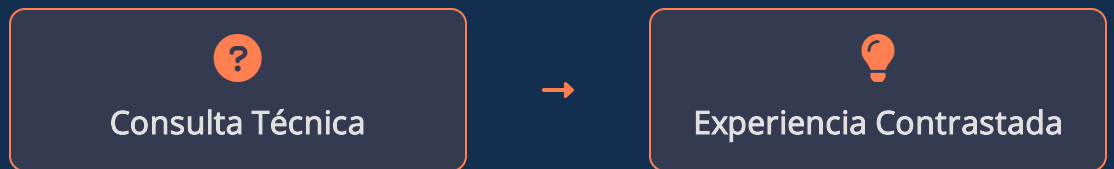
📄 Contribuciones Técnicas Operativas

Los participantes documentan experiencias específicas en operación y mantenimiento de equipos de elevación, incluyendo:

- Descripción detallada de equipos utilizados
- Procedimientos desarrollados y optimizados
- Problemas resueltos y soluciones implementadas
- Resultados operativos y económicos obtenidos

💬 Consultas Técnicas Directas

La plataforma facilita el intercambio directo entre responsables técnicos para la resolución de consultas sobre técnicas operativas específicas.



Primeras Líneas de Trabajo



🔍 Diagnóstico de Necesidades Operativas

- 1 Identificación de problemáticas frecuentes
Establecimiento de prioridades basadas en impacto en seguridad, disponibilidad operativa y costes de mantenimiento.
- 2 Análisis de aproximaciones operativas
Estudio de diferencias según características específicas de equipos, condiciones de uso y perfiles de embarcaciones atendidas.

📁 Evaluación de Tecnologías y Proveedores




- 3 Análisis comparativo de equipos
Evaluación de rendimiento operativo real, fiabilidad a largo plazo y costes totales de propiedad en diferentes contextos de uso.

Conclusiones y Próximos Pasos

Conclusiones Principales

- ✓ La gestión eficiente de equipos de elevación es **crítica para la operatividad** y rentabilidad de los varaderos.
- ✓ El intercambio profesional especializado **optimiza decisiones técnicas y económicas** en un sector con alta especificidad.
- ✓ La colaboración sectorial **mejora la seguridad y reduce riesgos operacionales** en el manejo de equipos críticos.

Próximos Pasos

-  Diagnóstico de necesidades operativas
Identificación de problemáticas prioritarias según impacto en seguridad y disponibilidad.
-  Implementación de metodología de intercambio
Desarrollo de plataforma para documentación y consulta de experiencias operativas.
-  Desarrollo de casos prácticos
Documentación detallada de casos de éxito y lecciones aprendidas en el sector.